

O PAPEL DA PRÉ-SAL PETRÓLEO NA GESTÃO DE PARTILHA

XV SEMINÁRIO INTERNACIONAL
DE ENERGIA
RIO DE JANEIRO, 14/09/2017



Pré-sal
Petróleo

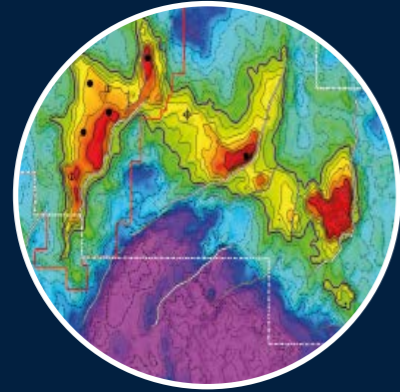
IBSEN FLORES LIMA
DIRETOR-PRESIDENTE

Agenda

- A Pré-Sal Petróleo S.A.
- Regime de Partilha de Produção
- Futuros Leilões
- Considerações Finais

A Pré-Sal Petróleo S.A.

Focos de Atuação



Gestão dos
Contratos de Partilha
de Produção



Representação da
União nos acordos
de individualização

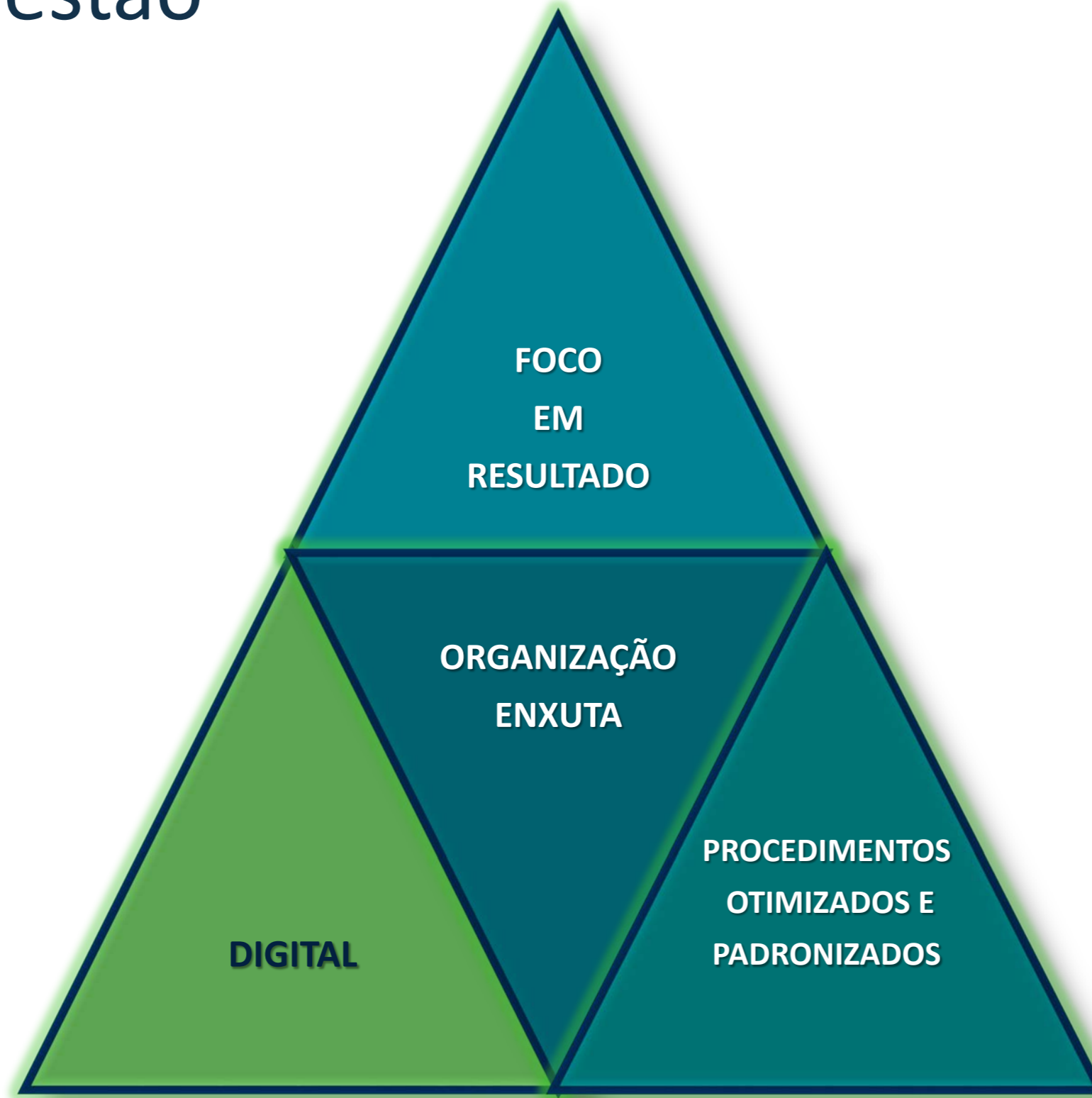


Comercialização de
petróleo e gás
natural da União

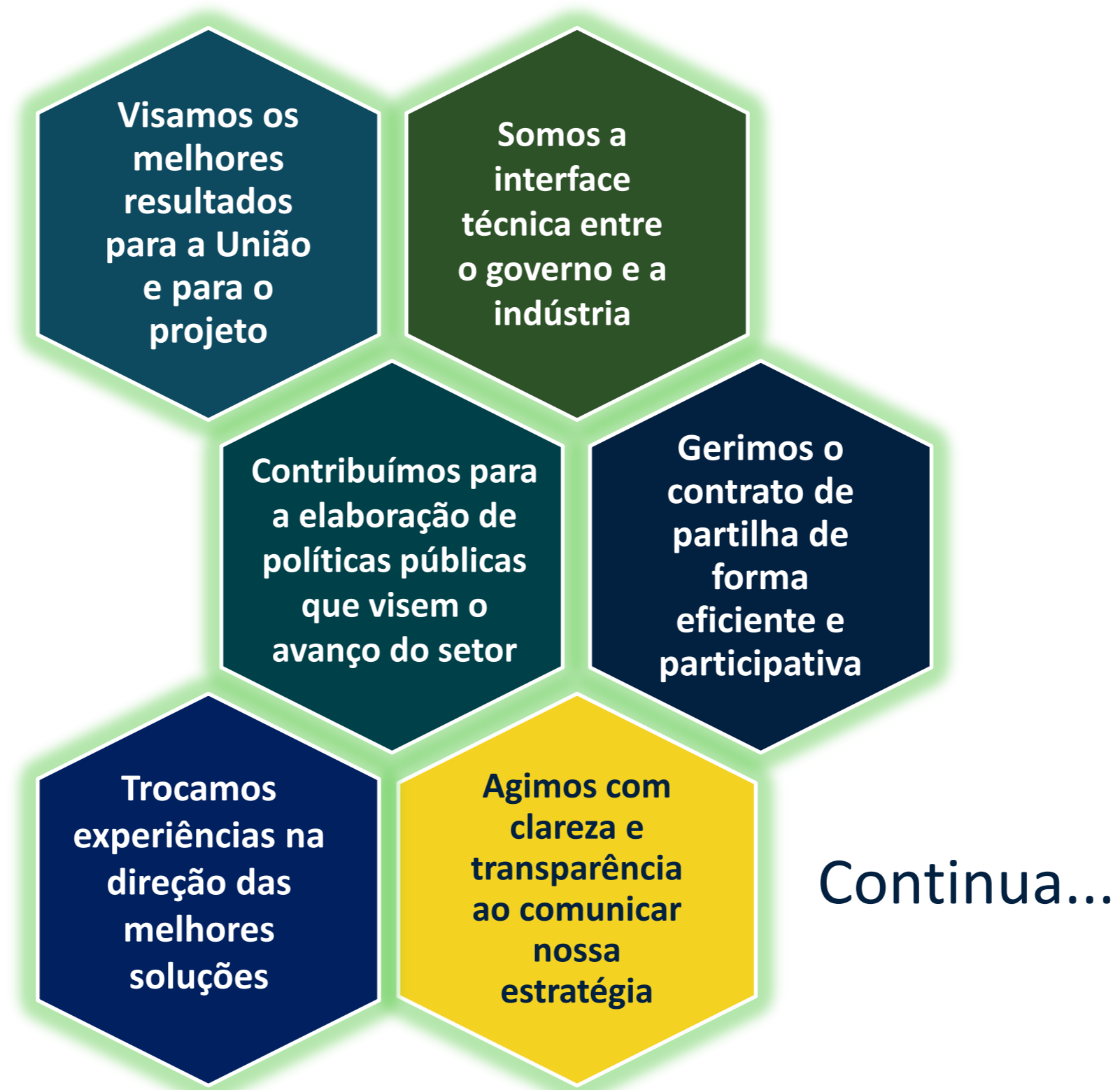
Maximizar os resultados econômicos das atividades do pré-sal para a União

Equipe de profissionais experientes, especialmente selecionados e recrutados no mercado

Princípios de Gestão

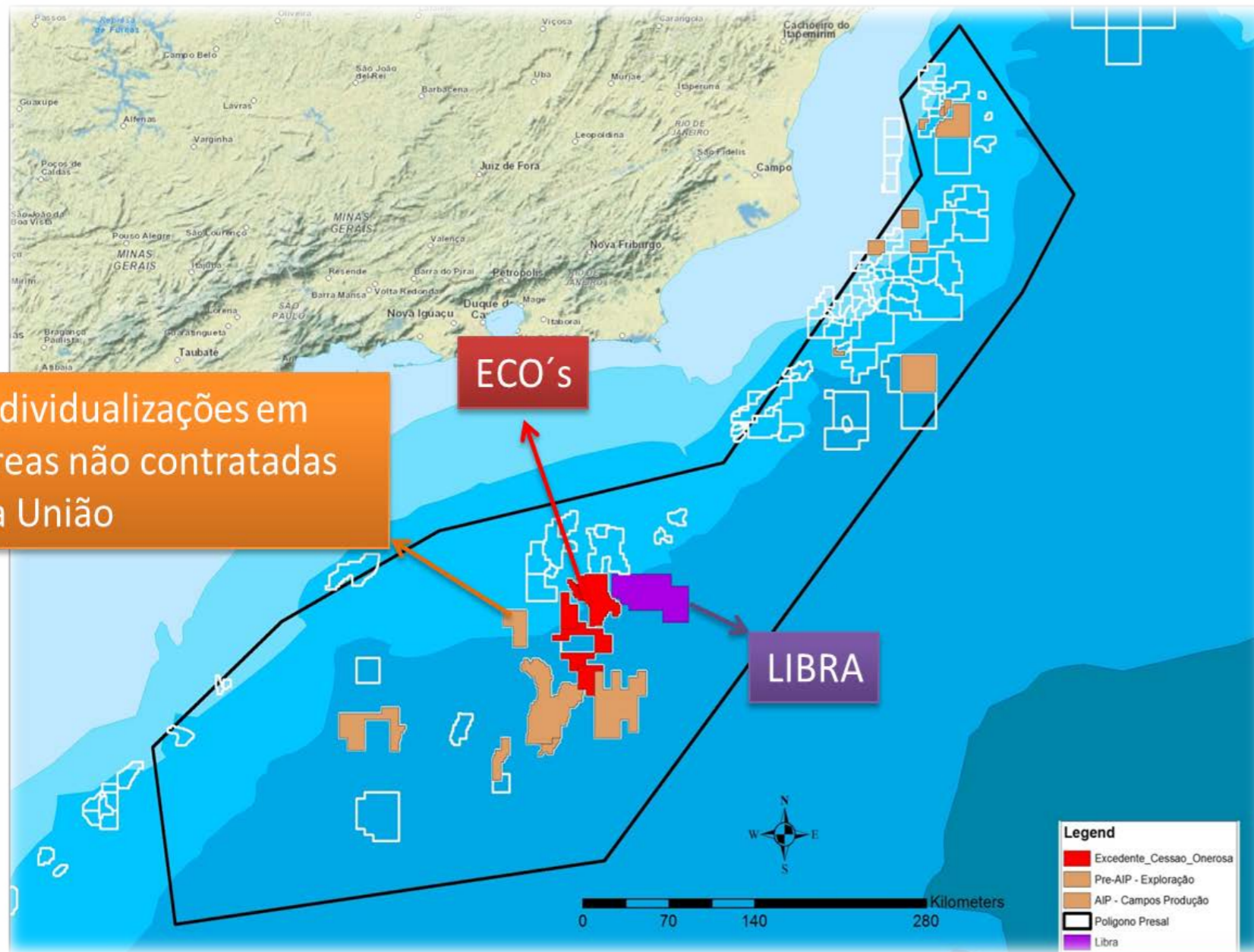


Princípios de Gestão



Regime de Partilha de Produção

O Polígono do Pré-Sal



Individualizações em Áreas não contratadas da União

ECO's

LIBRA

Área do Polígono do Pre-sal

• 149,000 Km²

Área em concessão

• 42,000 Km² (28%)
• Lei 9478 (1997)

Cessão Onerosa

• 3,740 Km² (2.5%)
• Lei 12276 (2010)

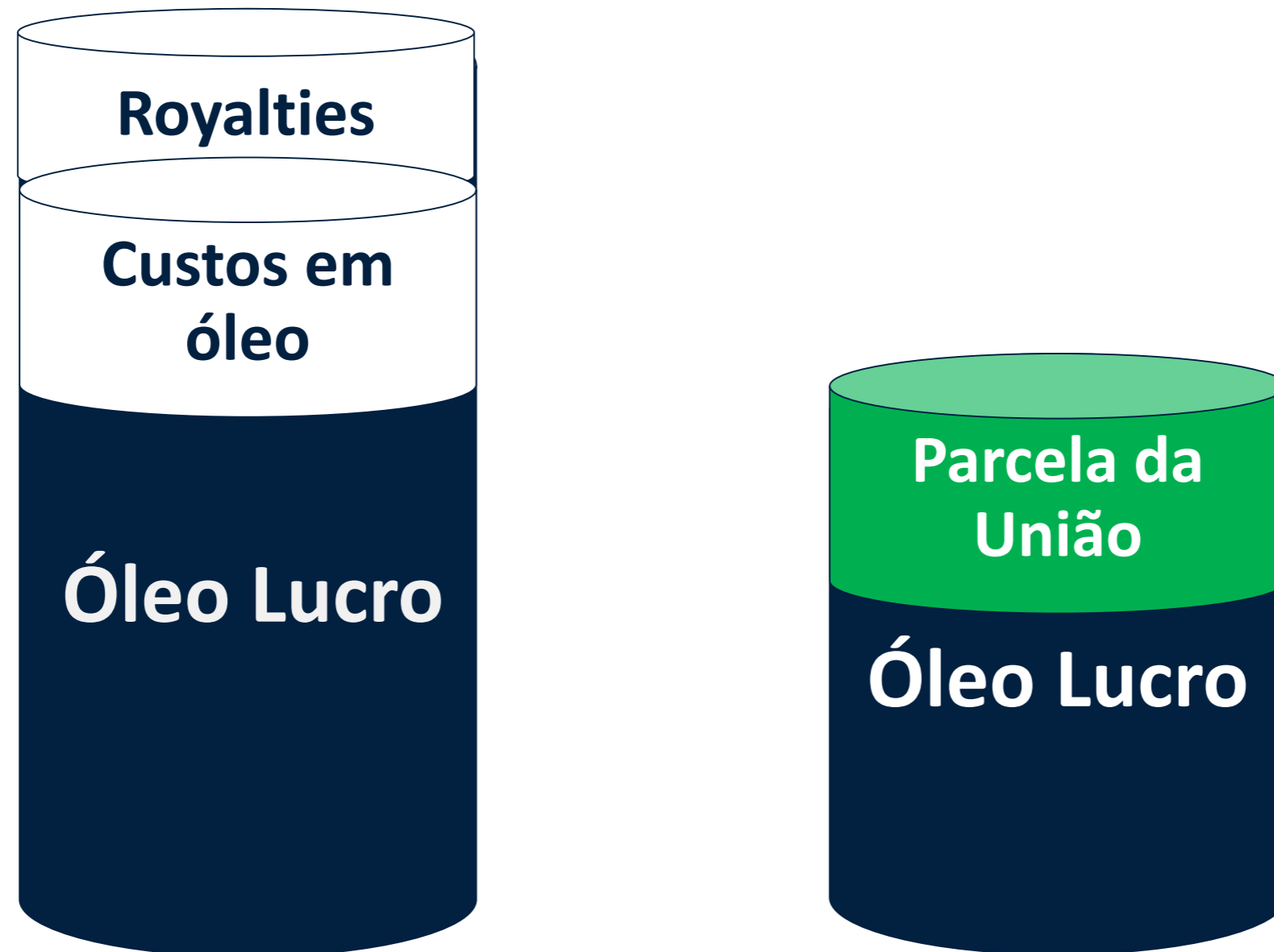
Área sob Partilha (Libra)

• 1,548 Km² (1%)
• Lei 12304 e 12351 (2010)

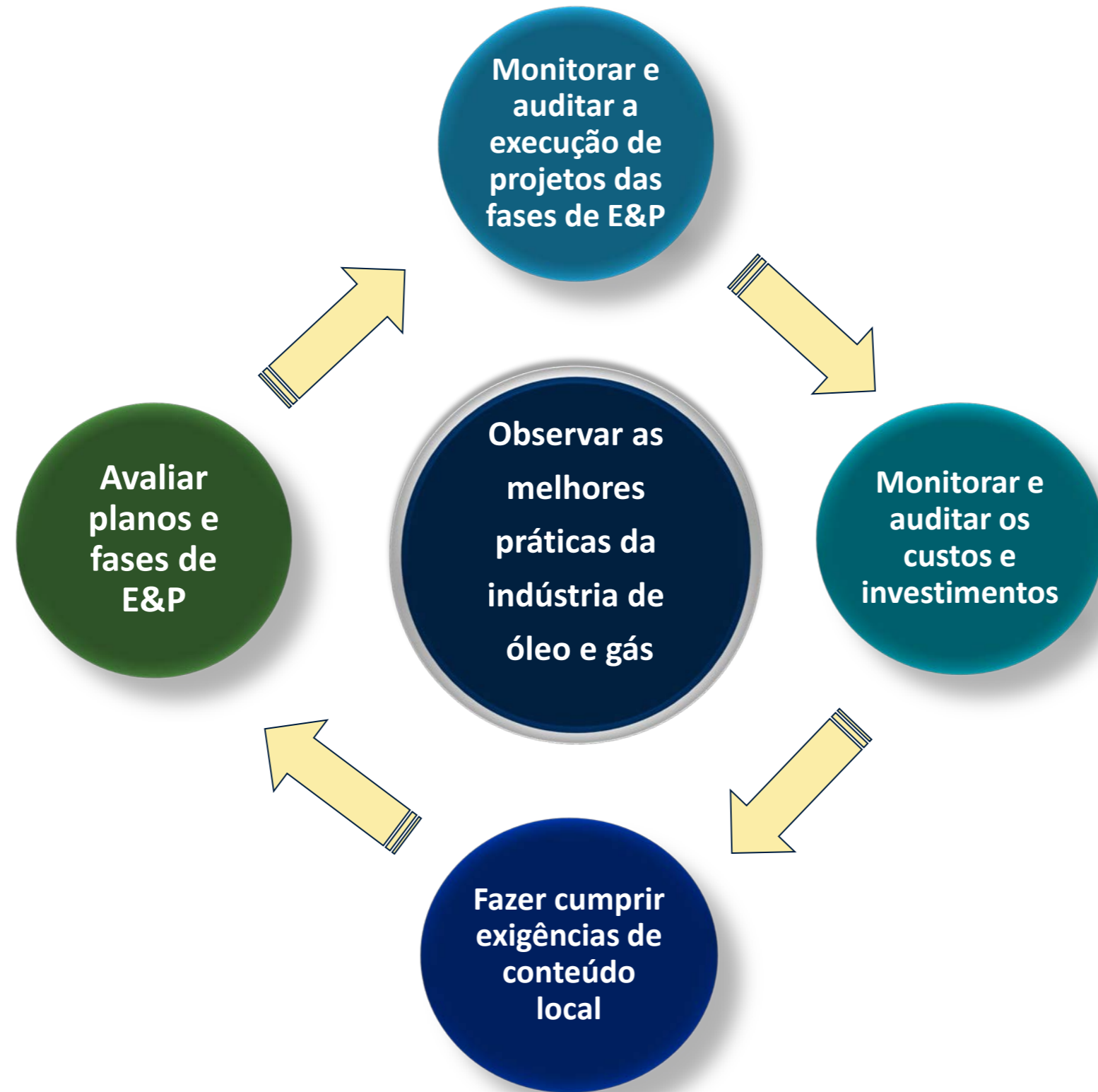
Produção diária do polígono (jul/17)

• 1.613 milhões boe/dia
• 80 poços

Regime de partilha da produção



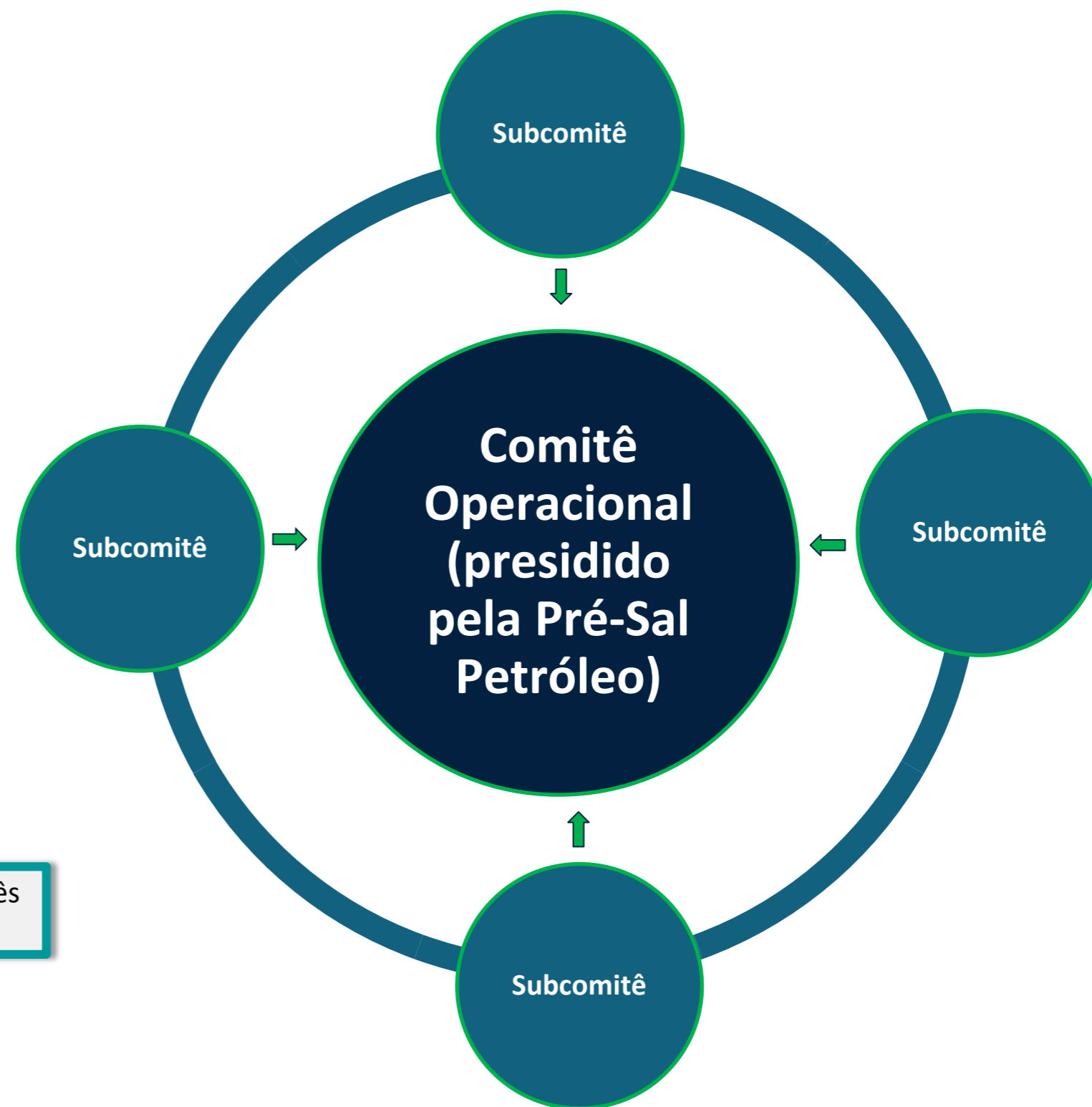
Gestor: obrigações legais



Estrutura de governança do contrato de Libra

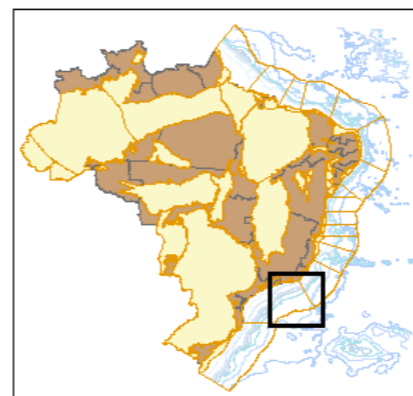
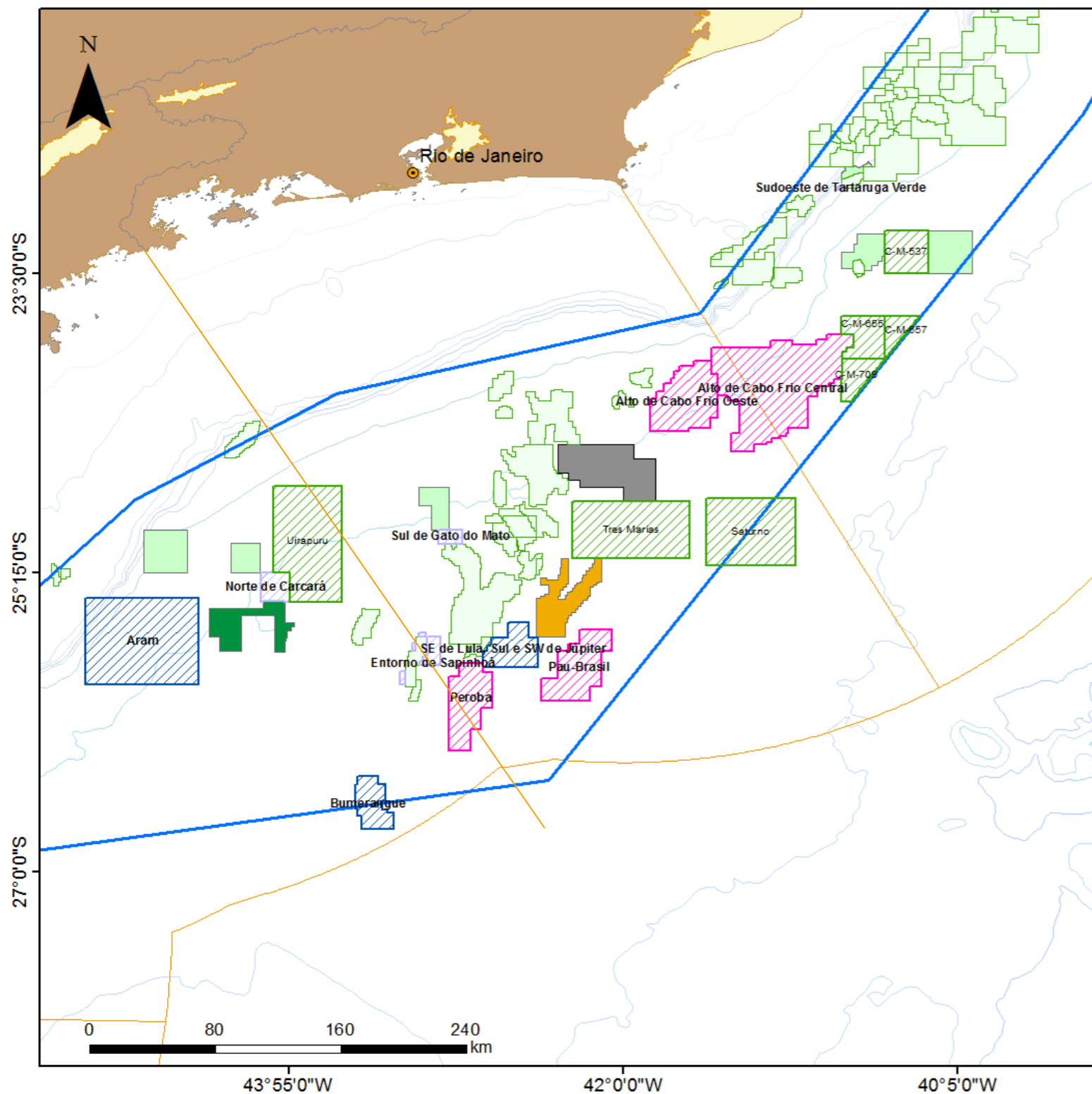


Os consorciados, incluindo a Pré-Sal Petróleo, fazem parte dos subcomitês que são grupos de assessoramento do Comitê Operacional



Futuros Leilões

Leilões de Partilha de Produção



Legenda

- Rodada 2 Pré-sal
 - Rodada 3 Pré-sal
 - Rodada 4 Pré-sal
 - Rodada 5 Pré-sal
 - Campos em Produção/Desnv.
- Blocos Exploratórios**
- Rodada 2
 - Rodada 3
 - Rodada 7
 - Rodada 1 Pré-sal
 - Polígono do Pré-sal
 - Bacias Sedimentares Terrestres
 - Bacias Sedimentares Marítimas
 - Embasamento



18 Áreas no Pré-sal

4

Na 2ª Rodada de Partilha

4

Na 3ª Rodada de Partilha

7

Na 4ª Rodada de Partilha

3

Na 5ª Rodada de Partilha

Considerações finais: gestão da partilha

- ✓ **Gestão participativa do contrato de partilha**
- ✓ **Interesses convergentes – otimização de custos e prazos**
- ✓ **Avaliações e melhorias contínuas**
- ✓ **Respeito à legislação, segurança e ao meio ambiente**
- ✓ **Atitude colaborativa**
- ✓ **Trabalho em equipe**

Obrigado



Ibsen Flores Lima
Diretor-presidente

ibsen.lima@ppsa.gov.br
www.presalpetroleo.gov.br