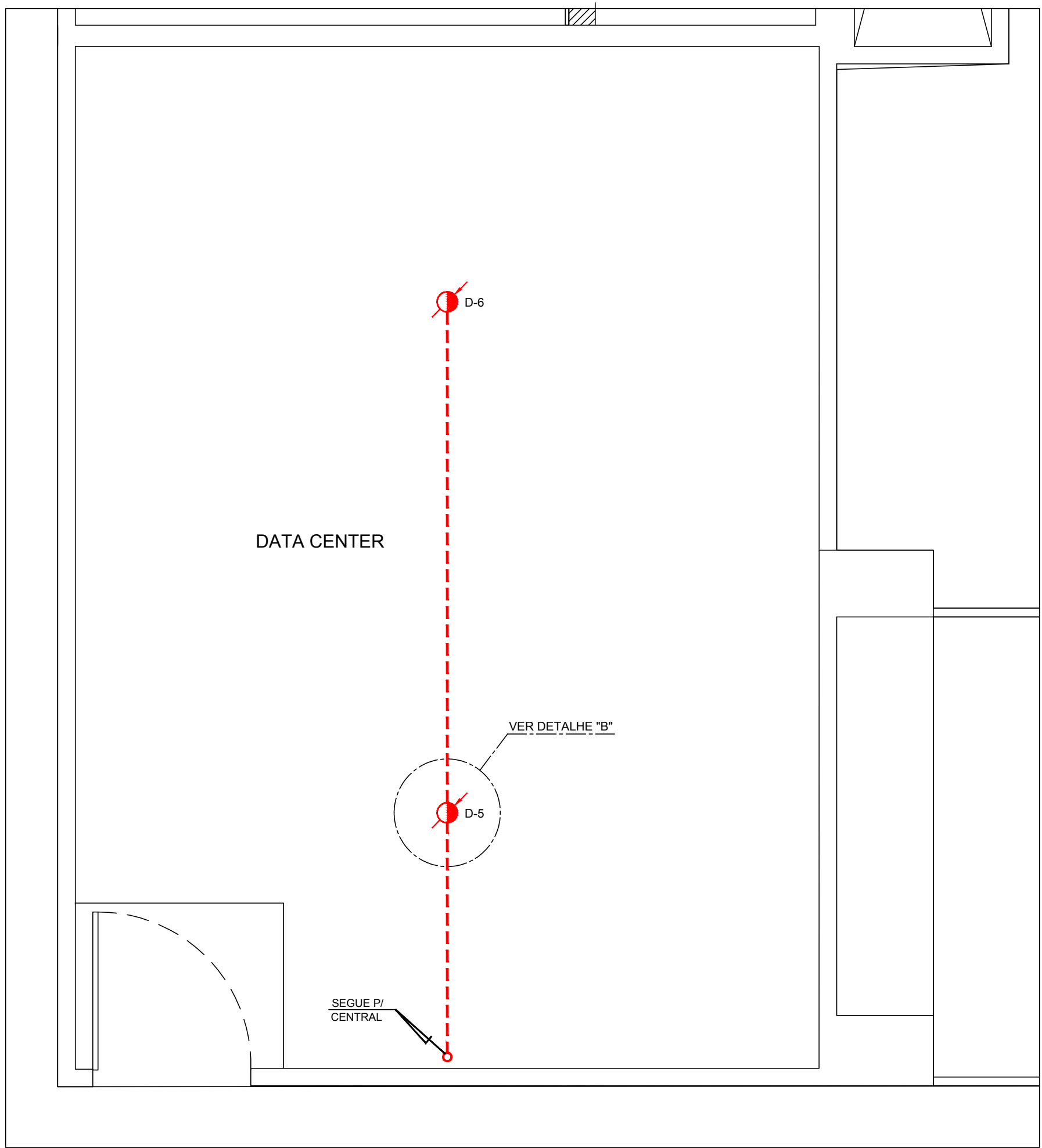
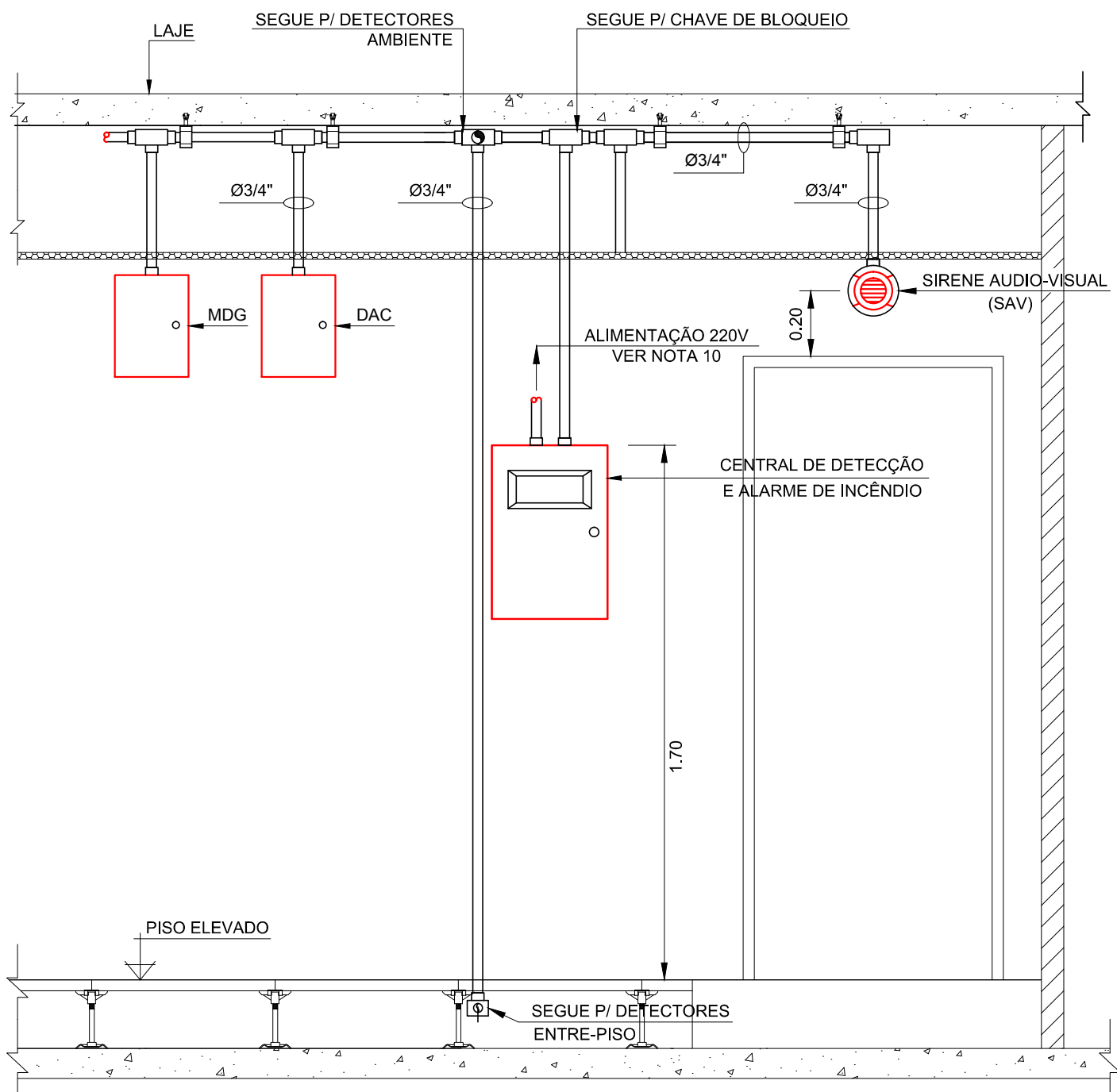


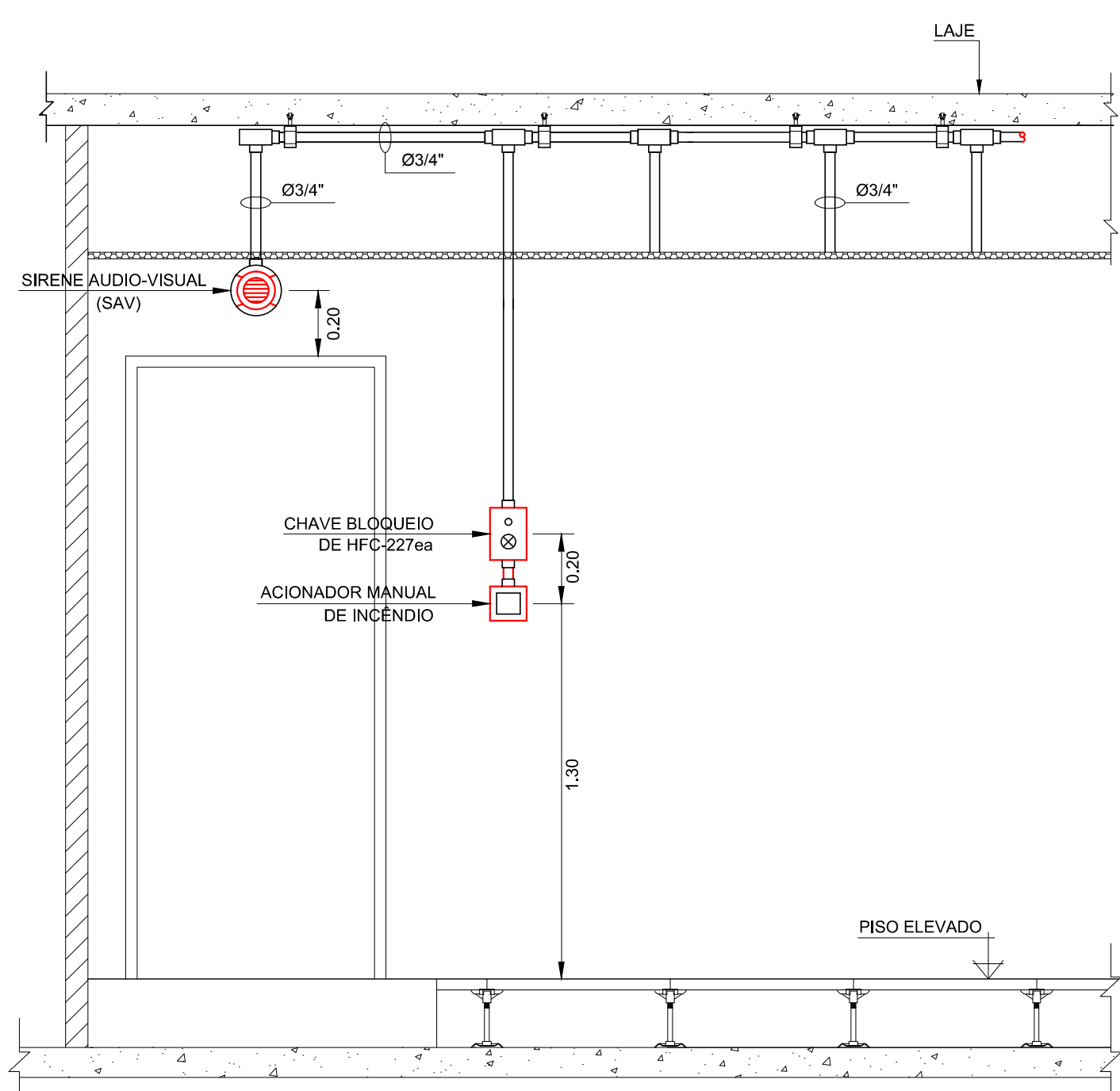
DATA CENTER
ENTRE-FORRO / AMBIENTE
ESCALA 1:25



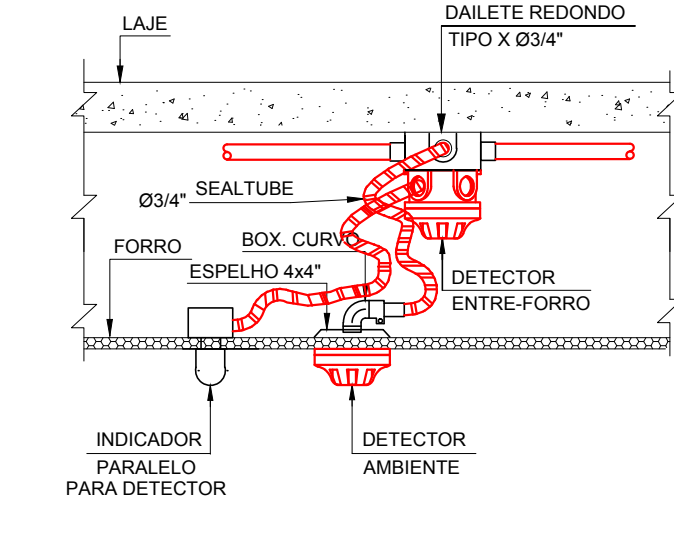
DATA CENTER
ENTRE-PISO
ESCALA 1:25



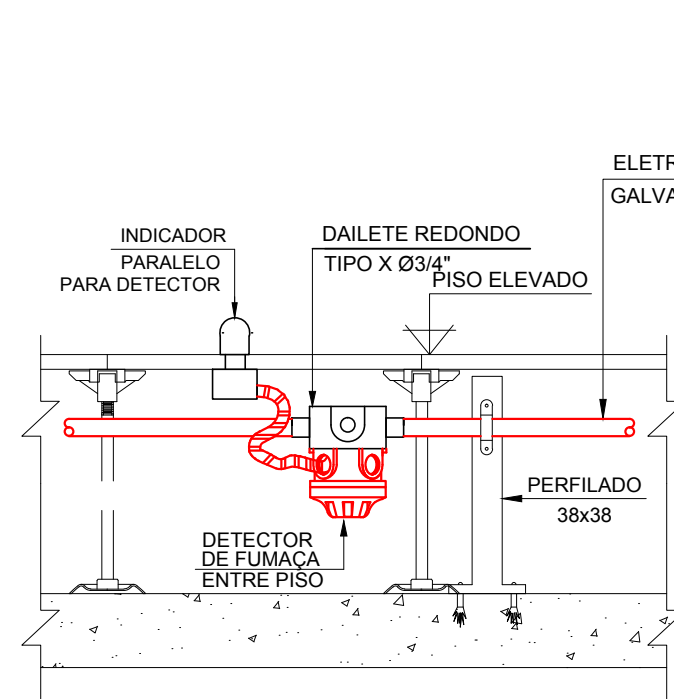
Corte "A-A"
INSTALAÇÃO DE PERIFÉRICOS
SEM ESCALA



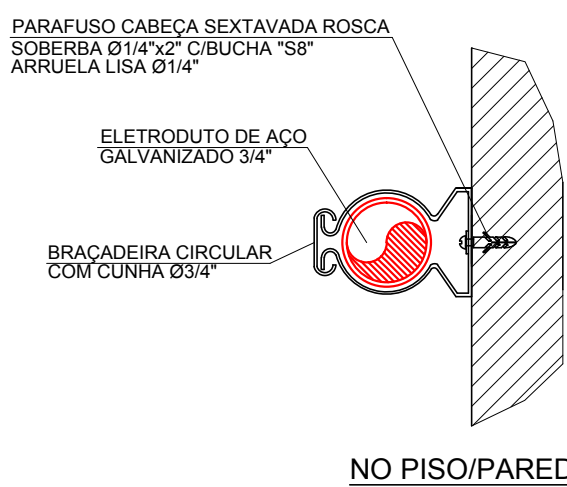
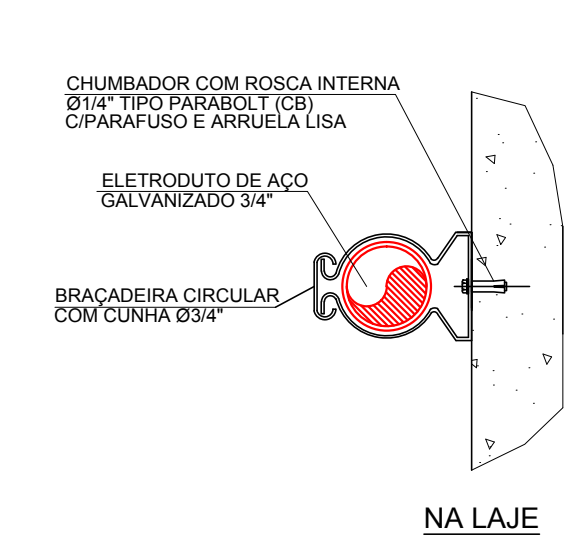
Vista externa
INSTALAÇÃO DE PERIFÉRICOS
SEM ESCALA



DETALHE "A"
DETECTOR NO ENTRE-FORRO / AMBIENTE
SEM ESCALA



DETALHE "B"
DETECTOR NO ENTRE-PISO
SEM ESCALA



TÍPICO DE FIXAÇÃO DO ELETRODUTO
NA LAJE, PISO OU PAREDE
SEM ESCALA

LEGENDA:

- CENTRAL DE DETECÇÃO E ALARME DE INCÊNDIO - FABR. COFEM
- DETECTOR ÓPTICO DE FUMAÇA (ENTRE-FORRO) - FABR. COFEM
- DETECTOR ÓPTICO DE FUMAÇA (AMBIENTE) - FABR. COFEM
- DETECTOR ÓPTICO DE FUMAÇA (ENTRE-PISO) - FABR. COFEM
- ACIONADOR MANUAL DE INCÊNDIO - AM - FABR. COFEM
- SIRENE AUDIO VISUAL DE INCÊNDIO BITONAL - 24Vcc (SAV) - FABR. VERIN
- CHAVE DE BLOQUEIO DE HFC-227ea - CB - FABR. GLOBAL SYSTEM
- CIL.
- SOLENOIDE 24Vcc - CILINDRO DE HFC-227ea - FABR. KENTEC BRASIL.
- DAC
- MÓDULO DE DESLIGAMENTO DAS MÁQUINAS DE AR CONDICIONADO - GLOBAL SYSTEM
- MDG
- MÓDULO DE DISPARO DO GÁS - FABR. GLOBAL SYSTEM
- ELETRODUTO GALVANIZADO AMBIENTE - FABR. PASCHOAL THOMEU
- ELETRODUTO GALVANIZADO ENTRE-PISO - FABR. PASCHOAL THOMEU.

NOTAS:

- O SISTEMA DE DETECÇÃO E ALARME DE INCÊNDIO ATENDE INTEGRALMENTE À NORMA A.B.N.T. - NBR 17240:2010 - SISTEMAS DE DETECÇÃO E ALARME DE INCÊNDIO.
- A REDE DE ELETRODUTOS A SER INSTALADA PARA O SISTEMA DE DETECÇÃO E ALARME DE INCÊNDIO SERÁ DE AÇO GALVANIZADO ELETROLÍTICO Ø 3/4", PINTADOS COM DUAS DEMÃOIS DE TINTA ESMALTE SINTÉTICO NA COR VERMELHO SEGURANÇA.
- O PROJETO FOI ELABORADO CONFORME NBR 17240:210, SENDO:
 - CLASSE B - DETECTORES E ACIONADORES.
 - CLASSE B - INDICADORES AUDIO-VISUAIS, AVISADORES AUDIO-VISUAIS E CAIXAS DE RELÉS.
- SERÃO UTILIZADOS PARA A INTERLIGAÇÃO DOS DETECTORES ÓPTICOS DE FUMAÇA E ACIONADORES MANUAIS, CABOS ANTI-CHAMA DE SEÇÃO 2X1,50mm
- SERÃO UTILIZADOS PARA A INTERLIGAÇÃO DAS SIRENES ÁUDIO-VISUAIS, CHAVES DE BLOQUEIO E MÓDULOS DE COMANDO, CABOS ANTI-CHAMA DE SEÇÃO 1,50mm (750V)
- DEVERÁ SER FORNECIDO PELA CONTRATANTE PONTO DE ALIMENTAÇÃO 220V NO LOCAL DE INSTALAÇÃO DA CENTRAL DE DETECÇÃO E ALARME DE INCÊNDIO
- A REDE DE ELETRODUTOS DEVERÁ SER FIXADA COM ABRAÇADEIRAS TIPO "D" COM CUNHA Ø 3/4" NA DISTÂNCIA MÁXIMA DE 2,00m.
- VERIFICAR A NECESSIDADE DE O SISTEMA DE AR CONDICIONADO SER DESLIGADO ATRAVÉS DA CENTRAL DE DETECÇÃO E ALARME DE INCÊNDIO OU A NECESSIDADE DE INSTALAÇÃO DE DAMPERS CORTA-FOGO. ESTE SERVIÇO DEVE SER PROVIDENCIADO PELA CONTRATANTE PARA SER REALIZADO POR UMA EMPRESA DE AR CONDICIONADO ESPECIALIZADA NO RAMO.
- DEVERÁ SER FECHADAS TODAS AS ABERTURAS DA ÁREA PROTEGIDA, AFIM DE QUE FIQUE ESTANQUE PARA EVITAR A DISPERSÃO DO AGENTE EXTINTOR HFC-227ea. ESTE SERVIÇO DE SER PROVIDENCIADO PELA CONTRATANTE PARA SER REALIZADO POR UMA EMPRESA ESPECIALIZADA NO RAMO CIVIL.
- ENCARGO DO INSTALADOR RETIRAR AS ALIMENTAÇÕES ELÉTRICAS NECESSÁRIAS DE UM QUADRO DE DISTRIBUIÇÃO PARA DENTRO DO CPD.

REV.	DESCRIÇÃO	PROJ.	VERIF.	DATA
0	PROJETO EXECUTIVO	FE	FE	01/03/16

RESPONSABILIDADE TÉCNICA
ENGENHEIRA DE SEGURANÇA DO TRABALHO BÁRBARA LETÍCIA CANTO
CAU - A-89490-7

E-mail: barbara.canto@jpprojetos.com
Telefones para contato: 21 2609-3138 / 2609-1580

CLIENTE: Pré-Sal Petróleo S.A. - PPSA

OBRA: CPD - AV RIO BRANCO, Nº1 - 4º Pav - CENTRO - RJ

ASSUNTO:	ESCALA:	DES. Nº.:
SISTEMA DE DETECÇÃO E ALARME DE INCÊNDIO ENTRE-FORRO / AMBIENTE / ENTRE-PISO	1:25	-
PÁGINA:	REVISO:	
01/02	R.5-MAR. 16	